

Schneller, kosteneffizienter und zuverlässiger: Die smarte Risikoanalyse für Entscheidungsträger

Unternehmen sind täglich mit einer Vielzahl an Risiken konfrontiert. Sie rechtzeitig zu identifizieren, wird zunehmend schwieriger. Ob es um die Integrität einer Führungskraft, die Zuverlässigkeit einer Geschäftsbeziehung oder die effektive Compliance in globalen Lieferketten geht – Entscheidungen müssen schnell, fundiert und risikobewusst getroffen werden.

Der GlobalRiskTracker ermöglicht es Unternehmen, innerhalb von Minuten potenzielle Risiken zu identifizieren – zuverlässig, datenbasiert und kostensparend. Das smarte Tool analysiert eine Vielzahl an öffentlich zugänglicher Informationen, ordnet sie ein und gibt darauf eine klar verständliche Risikoeinschätzung zu

relevanten Geschäftsbereichen wie Finanzen, Verbindungen, Handelsaktivitäten und Compliance. Drei Fallbeispiele sollen verdeutlichen, wie der GlobalRiskTracker funktioniert und wie Unternehmen und Verwaltungsräte damit gezielt Risiken minimieren können.

Fallbeispiel 1: Integritätsprüfung eines CEO-Kandidaten in der Pharmaindustrie

Ein führendes Pharmaunternehmen mit Sitz in der Schweiz steht vor der Herausforderung, die CEO-Position neu zu besetzen. Um abzuklären, ob die Reputation der Führungskraft der Wahl einwandfrei ist, setzt das Unternehmen den GlobalRiskTracker ein. Innerhalb weniger Minuten liefert das intelligente Tool umfassende Erkenntnisse über mögliche frühere Unregelmässigkeiten, verdächtige Aktivitäten unter Pseudonymen oder negative Verbindungen der Person. Die präventive Risikoanalyse hilft dem Unternehmen eine fundierte Entscheidung zu treffen und Reputationsrisiken zu vermeiden.

Fallbeispiel 2: Menschenrechts-Compliance in der globalen Textillieferkette

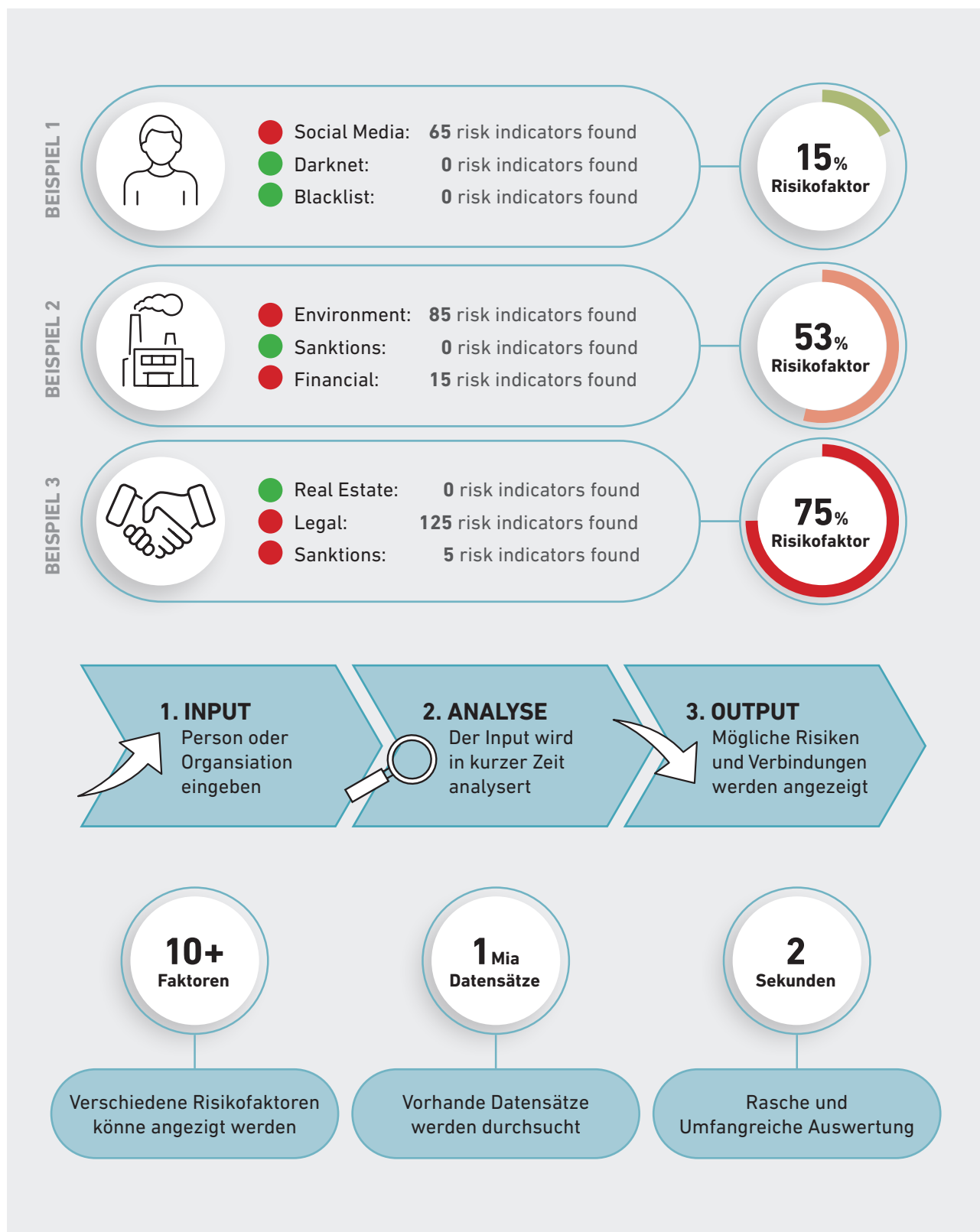
Ein international tätiges Textilunternehmen bezieht Rohstoffe und Fertigwaren von einem Zulieferer in Bangladesch. Aufgrund wachsender regulatorischer Anforderungen und der zunehmenden Bedeutung ethischer Lieferketten möchte das Unternehmen sicherstellen, dass der Lieferant keine Menschenrechtsverletzungen begeht.

Der GlobalRiskTracker durchsucht gezielt öffentlich verfügbare Informationen, um Hinweise auf Verstösse gegen Arbeitsrechte, Zwangsarbeit oder Missachtung von Umweltauflagen zu identifizieren. Dadurch kann das Unternehmen rasch reagieren, potenzielle Reputationschäden vermeiden und nachhaltig verantwortungsbewusst handeln.

Fallbeispiel 3: Risikobewertung einer Joint-Venture-Partnerschaft im Maschinenbau

Ein Schweizer Maschinenbauunternehmen plant eine langfristige Zusammenarbeit mit einem Joint-Venture-Partner im Ausland, um Material effizienter zu beziehen und neue Märkte zu erschliessen. Vor der finalen Entscheidung möchte das Unternehmen sicherstellen, dass der potenzielle Partner kein finanzielles oder reputationelles Risiko darstellt.

Der GlobalRiskTracker analysiert innerhalb weniger Minuten aus Informationen aus etlichen verfügbaren Datenquellen, wie es hinsichtlich wirtschaftlicher Stabilität, bisheriger Geschäftsbeziehungen und möglicher Verstrickungen in kontroverse Geschäftspraktiken aussieht. So kann das Unternehmen proaktiv Risiken minimieren und eine fundierte Partnerschaftsentscheidung treffen.



Warum der GlobalRiskTracker ein Gamechanger ist

Die relevanten Informationen entscheiden über Erfolg oder Misserfolg. Unternehmen müssen auf Herausforderungen nicht nur schnell reagieren, sondern auch sicherstellen, dass sie dabei keine unbedachten Risiken eingehen. Der GlobalRiskTracker liefert eine zeitnahe, datenbasierte Einschätzung zu potenziellen Risiken in Geschäftsbeziehungen, Personalentscheidungen und globalen Handelsstrukturen.

Dank der umfangreichen Datenbasis, der schnellen Analyse und der zuverlässigen Ergebnisse ist der GlobalRiskTracker ein unverzichtbares Tool für Unternehmen, die ihre Entscheidungen auf einer soliden und risikobasierten Grundlage treffen wollen. Die Zukunft der Due Diligence beginnt heute, mit dem GlobalRiskTracker.



Korporationsweg 9B
8832 Wilen b. Wollerau
+41 71 999 22 92
www.agon-partners.ch